

Ein Fahrzeug, vier Persönlichkeiten.

Die Ausstattungspakete im Audi A1.

Geben Sie Ihrem Audi A1 eine ganz individuelle Note. Die Ausstattungslinien Attraction und Ambition verstärken den jeweiligen Charakter Ihres Fahrzeugs. Zusätzlich können Sie mit dem media style Paket das Innenraumdesign noch moderner gestalten. Im media style Paket sind unter anderem das Connectivity-Paket und die Radioanlage concert mit ausklappbarem 6,5-Zoll-Farbbildschirm enthalten. Das comfort drive Paket vollendet schließlich den Komfort Ihres A1. Wir wünschen einen angenehmen Aufenthalt.

Attraction – Charakter & Emotion

- Stoff Zeitgeist
- Stahlräder mit Radvollblende, Größe 6,5 J x 15 (für 1,2 TFSI 6 J x 15)
- Sportlenkrad im 3-Speichen-Design
- Ausströmermanschetten schwarz matt
- Radioanlage chorus unterstützt MP3
- Außenspiegel elektrisch einstellbar
- Dynamikfahrwerk
- sportlich-direkte Lenkung
- Start-Stop-System und Rekuperation



Radioanlage chorus unterstützt MP3

Ambition – Sportlichkeit & Dynamik

- Stoff Herzklopfen
- Sportsitze vorn inkl. Lendenwirbelstütze und Sitzpaket
- Sportlederlenkrad im 3-Speichen-Design inkl. Schalthebelknopf und Handbremsgriff in Leder
- Ausströmermanschetten schwarz hochglanz
- Aluminiumoptik im Interieur inkl. Einstiegsleisten in Aluminiumoptik
- Aluminium-Gussräder im 7-Arm-Dynamik-Design, Größe 7 J x 16
- Sportfahrwerk (auch mit Dynamikfahrwerk bestellbar)
- Nebelscheinwerfer
- Fahrerinformationssystem inkl. Bordcomputer mit Effizienzprogramm
- Auspuffendrohr in Hochglanzoptik



Aluminium-Gussräder im 7-Arm-Dynamik-Design

media style Paket – Progressivität & Innovation

- Radioanlage concert
inkl. ausklappbarem Farbbildschirm
- Connectivity-Paket
- Stoff Wunderbar
- erweiterte farbige Interieurelemente mono.pur
- Ausströmerschellen in Interieurfarbe
- LED-Innenlichtpaket



Sportsitze in Stoff Wunderbar

comfort drive Paket – Komfort & Stil

- manuelle Klimaanlage
- Sitzheizung
- Mittelarmlehne
- Ablagepaket



Manuelle Klimaanlage



Sportlich, souverän, stilsicher: S line.



Einen Audi A1 zu fahren ist ein eindeutiges Bekenntnis zu automobilber Sportlichkeit. Mit den S line Paketen haben Sie die Möglichkeit, den athletischen Auftritt Ihres Audi A1 weiter zu verstärken mit Ausstattungsumfängen, die seine dynamische Linienführung unterstreichen, seinem Innenraum spurbar sportliche Identität verleihen und sein Fahrverhalten weiter verbessern. Entscheiden Sie sich für ein Plus an Sportlichkeit – die S line Pakete der quattro GmbH.



S line Exterieurpaket

■ Stoßfänger vorn und hinten,
seitliche Kühlergitter sowie Diffusoreinsatz
in sportlich-markantem Design

■ Seitliche Schwellerleisten
in Wagenfarbe lackiert

■ Kühlergrill in Schwarz hochglänzend
mittlere Frontspoilerkante sowie Diffusoreinsatz in
Platinumgrau lackiert

■ Einstiegsleisten
mit S line Schriftzug

■ S line Schriftzüge
auf den vorderen Kotflügeln

■ S line Dachkantenspoiler

■ Nebelscheinwerfer
(Serie bei Ambition)

■ verchromte Blenden für Auspuffendrohre
(je nach Motorisierung einfach oder doppelt)

□ Serienausstattung ■ Sonderausstattung



Stoßfänger vorn in sportlich-markantem Design und
Schwarz hochglänzend lackierter Kühlergrill



Ausgeprägter S line Dachkantenspoiler



Sportsitze in Stoff Sprint/Leder schwarz mit S line Prägung und jetgrauen Nähten, schwarze Mittelkonsole in mono.pur mit jetgrauen Nähten, Ausströrmanschetten in schwarz hochglänzend



Optionaler S Sportsitz in Stoff Sprint/Leder schwarz mit S line Prägung und jetgrauen Nähten



Optionale Ausströrmanschetten in Aluminiumoptik

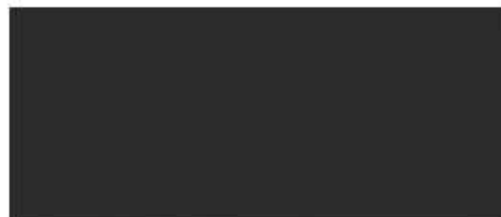


Aluminium-Gussräder im 5-Doppelspeichen-Design

Sitzbezüge



■ Stoff Sprint/Leder schwarz



■ Leder Seidennappa schwarz

S line Sportpaket¹

■ Aluminium-Gussräder

Größe 7,5 J x 17, mit Reifen 215/40 R 17, im 5-Doppelspeichen-Design, optional: Größe 7,5 J x 18, mit Reifen 225/35 R 18, im 7-Doppelspeichen-Design oder S-Arm Rotor-Design in Titanoptik, glanzgedreht

■ S line Sportfahrwerk

der quattro GmbH mit dynamischerer Fahrwerksabstimmung

■ S line Schriftzüge

auf den vorderen Kotflügeln

■ Einstiegsleisten

mit S line Schriftzug

■ Innenraum, Armaturentafel und Dachhimmel

in schwarz mit jetgrauen Nähten auf Sitzbezügen, Sportlederlenkrad, Schalthebelmanschette und Mittelkonsole sowie jetgraue Keder an Fußmatten

■ Mittelkonsole

in mono.pur schwarz

■ Ausströmerschellen

schwarz hochglanzend, optional: in Aluminiumoptik

■ Aluminiumoptik im Interieur

■ Sportsitze vorn

optional: S Sportsitze vorn

■ S line Sportlederlenkrad

im 3-Speichen-Design, in Leder schwarz mit S line Emblem. Optional: S line Multifunktions-Sportlederlenkrad im 3-Speichen-Design mit oder ohne Schaltwippen - jeweils in Leder schwarz mit S line Emblem

■ Schalthebelknopf

in gelochtem Leder schwarz

Für Sitzbezüge und Lackierungen bestehen folgende Wahlmöglichkeiten:

■ Sitzbezüge in Stoff Sprint/Leder auf Sportsitz und S Sportsitz oder Leder Seidennappa auf S Sportsitz jeweils in schwarz mit jetgrauen Nähten und mit S line Prägung in den Lehnen der Vordersitze

■ Lackierung

in allen Serienfarben, als zusätzliche Farboption in der Sonderfarbe Daytonagrau Perleffekt

zusätzliche Außenfarboptionen



■ Daytonagrau Perleffekt



Amalfiweiß



Elsilber Metallic



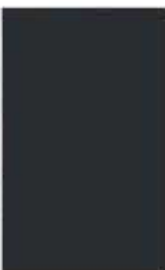
Scubablau Metallic



Misanorot Perleffekt



Brillantschwarz



Teakbraun Metallic



Sphärenblau Metallic



Kumulusblau



Shirazrot Metallic



Phantomschwarz Perleffekt



Kombinationen

Der Dachbogen im neuen Audi A1 ist sein unverwechselbares Kennzeichen. Markant und einprägsam unterstreicht er die Silhouette des Wagens. Er ist sowohl in Fahrzeugfarbe als auch in charakterstarken Kontrastfarben erhältlich, die die Optik des A1 ganz individuell verändern.

Lackierung Karosserie	Amalfiweiß	Yasakratin Metallic	Shirazrot Metallic	Scrubblau Metallic	Schäfersblau Metallic	Phantomschwarz perlglanz	Misanorot perlglanz
Dachbogen in Kontrastfarben							
Amalfiweiß							
Brillantschwarz							
Eissilber Metallic							
Daytonagrau Perlglanz							





☐ **Stoff Zeitgeist schwarz**
(Serie bei Attraction)



☐ **Stoff Zeitgeist in grau**
(Serie bei Attraction)

☐ **Normalsitze vorn (in Stoff Zeitgeist)**

mit manueller Längs-, Kopfstützen- und Lehnenneigungseinstellung, manuelle Einstellung der Sitzhöhe (auf der Fahrerseite)



■ Normalsitze vorn (in Stoff Wunderbar)
mit manueller Längs-, Kopfstützen- und Lehnenneigungseinstellung; manuelle Einstellung der Sitzhöhe
(auf der Fahrerserie)



■ Stoff Wunderbar schwarz
(Serie bei media style Paket)



■ Leder Milano schwarz
(Option bei media style Paket)



■ Stoff Wunderbar titangrau
(Serie bei media style Paket)



■ Leder Milano titangrau
(Option bei media style Paket)



■ Stoff Wunderbar samtbeige
(Serie bei media style Paket)



■ Leder Milano samtbeige
(Option bei media style Paket)



■ **Sportsitze vorn (in Stoff Herzklappen)**

mit ausgeprägten Seitenwangen für besseren Seitenhalt in Kurven, Fahrer- und Beifahrersitz manuell höhen-
stellbar, mit manueller Längs-, Kopfstützen- und Lehnenneigungseinstellung und manueller 2-Wege-Lenden-
wirbelstütze. (Serie bei Ambition, optional bei Attraction in Verbindung mit media style Paket und Sitzpaket)



□ **Stoff Herzklappen schwarz/schwarz,
mit Kontrastnähten**
(Serie bei Ambition)



■ **Stoff Wunderbar schwarz/schwarz,
mit Kontrastnähten**
(Serie bei media style Paket)



□ **Stoff Herzklappen titangrau/schwarz,
mit Kontrastnähten**
(Serie bei Ambition)



■ **Stoff Wunderbar titangrau/schwarz,
mit Kontrastnähten**
(Serie bei media style Paket)



□ **Stoff Herzklappen wasabigrün/schwarz,
mit Kontrastnähten**
(Serie bei Ambition)



■ **Stoff Wunderbar samtbeige/schwarz,
mit Kontrastnähten**
(Serie bei media style Paket)



■ Leder Milano schwarz/schwarz,
mit Kontrastnähten



■ Leder Milano titangrau/schwarz,
mit Kontrastnähten



■ Leder Milano rot/schwarz,
mit Kontrastnähten

□ Stoff Zeitgeist

Sitzmittelbahn in Stoff Zeitgeist in schwarz oder titangrau, Sitzseitenwangen in Stoff uni schwarz oder titangrau. (Serie bei Attraction, nur in Verbindung mit Normalitzen vorn bestellbar)

□ Stoff Herzklopfen

Sitzmittelbahn in Stoff Herzklopfen schwarz, titangrau oder wasabigrün, Sitzseitenwangen in Stoff uni schwarz, Designelemente am Sitz in mono.pur in schwarz, titangrau oder wasabigrün, mit Kontrastnähten. (Serie bei Ambition, nur in Verbindung mit Sportsitzen vorn)

■ Stoff Wunderbar

Sitzmittelbahn in Stoff Wunderbar schwarz, titangrau oder samtbeige, für Sportsitz Sitzseitenwangen in Stoff uni schwarz, für Normalsitz Sitzseitenwangen in Stoff uni schwarz, titangrau oder samtbeige, Designelemente am Sitz in schwarz, titangrau oder samtbeige, bei Sportsitzen mit Kontrastnähten. (Serie bei und nur in Verbindung mit media style Paket)

Lederausstattung Milano

Sitzbezug, Kopfstützenmittelbahn in Leder Milano, optional für Ambition und media style Paket erhältlich, verfügbar für:

■ **Normalsitze vorn:** in Verbindung mit media style Paket in schwarz, titangrau oder samtbeige

■ **Sportsitze vorn:** in Verbindung mit Ambition oder media style Paket mit Sitzmittelbahn in schwarz, titangrau oder rot, Sitzseitenwangen in schwarz, mit Kontrastnähten

■ Sitzpaket

Beifahrersitz höhenstellbar, inklusive Komforteinstieg. (Serie für Sportsitz, optional für Normalsitz erhältlich)

■ Dachhimmel

Stoff schwarz, Anbauteile in schwarz. (Nur in Verbindung mit LED-Innenlichtpaket bestellbar)



Die Ausströmermanschetten setzen farbige Akzente im Innenraum und unterstreichen die Individualität des Audi A1.



■ titangrau hochglanz



■ wasabigrün hochglanz



■ weiß hochglanz



■ samtbeige hochglanz



□ schwarz matt
(Serie bei Attraction)



■ schwarz hochglanz
(Serie bei Ambition)



■ rot hochglanz



■ Aluminiumoptik Audi exklusive.
Ein Angebot der quattro GmbH



□ **Stahlräder mit Radvollblende,**
 Größe 6 J x 15 mit Reifen 185/60 R 15
 (exklusiv bei 1.2 TFSI* Attraction);
 Größe 6,5 J x 15 mit Reifen 205/55 R 15
 (exklusiv bei Attraction, nicht für 1.2 TFSI*)



■ **Aluminium-Gussräder im 7-Arm-Design,**
 Größe 6,5 J x 15 mit Reifen 205/55 R 15
 (exklusiv bei Attraction)



□ **Aluminium-Gussräder im 7-Arm-Dynamik-Design,**
 Größe 7 J x 16 mit Reifen 215/45 R 16
 (exklusiv bei Ambition, wahlweise mit Reifen mit Not-
 laufeigenschaften)



■ **Aluminium-Gussräder im 10-Speichen-Design,**
 Größe 7 J x 16 mit Reifen 215/45 R 16
 (wahlweise mit Reifen mit Notlaufeigenschaften)



■ **Aluminium-Gussräder im 6-Loch-Design,**
 teilpoliert, Größe 6,5 J x 15 mit Reifen 205/55 R 15
 (exklusiv bei Attraction)



■ **Aluminium-Gussräder im 5-Speichen-V-Design,**
 Anthrazit, teilpoliert, Größe 7,5 J x 17 mit Reifen
 215/40 R 17



■ **Aluminium-Gussräder im 5-Arm-Design,**
 mit Dekorelementen, Größe 7,5 J x 17 mit Reifen
 215/40 R 17



■ Aluminium-Gussräder Audi exclusive
im 5-Doppelspeichen-Design,
Größe 7,5 J x 17 mit Reifen 215/40 R 17
Ein Angebot der quattro GmbH



■ Winter-Stahlräder mit Radvollblende,
Größe 6 J x 15 mit Reifen 185/60 R 15,
schneekettentauglich



■ Aluminium-Gussräder Audi exclusive
im 7-Doppelspeichen-Design,
Größe 7,5 J x 18 mit Reifen 225/35 R 18.
Ein Angebot der quattro GmbH



■ Winter-Aluminium-Gussräder
im 7-Arm-Dynamik-Design,
Größe 6 J x 16 mit Reifen 195/50 R 16
(wahlweise mit Reifen mit Notlaufeigenschaften)



■ Aluminium-Gussräder Audi exclusive
im 5-Arm-Rotor-Design in Titanoptik, glanzgedreht,
Größe 7,5 J x 18 mit Reifen 225/35 R 18.
Ein Angebot der quattro GmbH

■ All-Season-Reifen

Ganzjahresreifen, Größe 215/45 R 16

■ Reifen mit Notlaufeigenschaften

eine Weiterfahrt ohne Reifenwechsel ist im drucklosen Zustand bis zu einer Notlauflänge von 30 km (voll beladen) bei max. 80 km/h möglich

■ Radschrauben diebstahlhemmend

nur durch mitgelieferten Adapter zu lösen

□ Reifenreparaturset

mit 12-Volt-Kompressor und Reifendichtmittel, Höchstgeschwindigkeit max. 80 km/h

■ Reifendruck-Kontrollanzeige

überwacht den vom Fahrer eingestellten und dem System per Bedienung übergebenen Luftdruck. Verliert ein Rad Luft, warnt die Reifendruck-Kontrollanzeige den Fahrer optisch sowie akustisch, das System befreit nicht von der regelmäßigen Kontrolle des Luftdrucks

□ Bordwerkzeug

im Gepäckraum

■ Wagenheber

im Gepäckraum

Ausstattungsvarianten

☐ Attraction

- **Stoff Zeitgeist**
- **Sportlenker im 3-Speichen-Design**
- **Ausströmerschalen** schwarz matt
- **Stahlräder** mit Radvollblende Größe 6,5 J x 15 (für 1 2 TFSI* 6 J x 15)
- **Dynamikfahrwerk**

☐ Ambition

- **Sportsitze vorn** inkl. 2-Wege-Lendenwirbelstütze und Sitzpaket
- **Stoff HerzKlopp**
- **Sportlenker im 3-Speichen-Design**
- **Ausströmerschalen** schwarz hochglanz
- **Aluminiumoptik im Interieur**
- **Aluminium-Cussräder im 7-Arm-Dynamik-Design**, Größe 7 J x 16
- **Sportfahrwerk** (auch mit Dynamikfahrwerk bestellbar)
- **Nebelscheinwerfer**
- **Fahrerinformationssystem**
- **Auspuffendrohr in Hochglanzoptik**

Ausstattungsvarianten

☒ media style Paket

(Option für Ausstattungsvarianten Attraction und Ambition)

- **Radioanlage concert** inkl. 6,5 Zoll-TFT-Farbdisplay
- **Connectivity-Paket**
(Nur in Verbindung mit Fahrerinformationssystem und Multifunktions-Sportlenker bestellbar)
- **Stoff Wunderbar**
- **Erweiterte farbige Interieurelemente mono.pur**
- **Ausströmerschalen** in Interieurfarbe
- **LED-Innenlichtpaket**

☒ comfort drive Paket

(Option für Ausstattungsvarianten Attraction und Ambition)

- **Ablagepaket**
- **Klimaanlage manuell**
- **Mittelarmlehne vorn**
- **Sitzheizung vorn**

Licht

☐ Scheinwerfer

Halogenscheinwerfer in Freiformtechnik mit Klarglas-Abdeckung, elektrischer Leuchtwertenregulierung und Parklichtschaltung, Tagfahrlicht

☒ Xenon plus

Scheinwerfer mit langlebiger Gasentladungstechnik für Abblend- und Fernlicht ermöglichen eine intensive Fahrbahnausleuchtung in tageslichtähnlicher Farbe im Nah- und Fernbereich. Die automatisch-dynamische Leuchtwertenregulierung verhindert das Blenden des Gegenverkehrs; LED-Tagfahrlichtband und LED-Heckleuchten mit geringer Energieaufnahme; inklusive Scheinwerfer-Reinigungsanlage

☒ Fernlichtassistent

erkennt im Rahmen der Systemgrenzen selbstständig Scheinwerfer des Gegenverkehrs, Rückleuchten von anderen Verkehrsteilnehmern und Ortschaften. Je nach Verkehrssituation wird das Fernlicht automatisch ein- oder ausgeschaltet. (Nur in Verbindung mit Fahrerinformationssystem und Innen Spiegel automatisch abblendend mit Licht-/Regensensor bestellbar)

☐ Innenbeleuchtung

mit Abschaltverzögerung und Kontaktschaltern an allen Türen und mit Gepäckraumbeleuchtung

☒ LED-Innenlichtpaket

Innenraumleuchte, Leseleuchten für Fahrer und Beifahrer, Ambientebeleuchtung, Fußraumleuchten vorn, Beleuchtung der Türinnenbetätigung, Make-up-Spiegel-Beleuchtung, Einstiegsbeleuchtung und Beleuchtung der Türrahmen in LED-Technik, Handschuhfach beleuchtet

☐ Heckleuchten

in Rot, Rückfahrleuchten in Weiß, mit Nebelschlussleuchten und innovativem Lichtdesign

☒ LED-Heckleuchten

Brems- und Schlussleuchten in LED-Technik, neue Designsprache mit dreidimensionalem Schwebefeffekt des Lichtleiters und Pfeilgrafik, mit Rückfahrleuchten und Nebelschlussleuchten

☒ Nebelscheinwerfer

in die Frontschürze integriert. (Serie bei Ambition)

☐ Blinkleuchten

mit Autobahn-Blinkfunktion: Durch kurzes Antippen des Blinkerhebels werden 3 Blinkzyklen aktiviert

☐ adaptives Bremslicht

Blenden des Bremslichts bei einer Notbremsung, um den nachfolgenden Verkehr zu warnen. Automatische Aktivierung des Warnblinkers bei Stillstand

☒ Scheinwerfer-Reinigungsanlage

arbeitet mit Wasser und Hochdruck, für bessere Leuchtkraft und gute Sicht durch geringere Streuung. (Serie in Verbindung mit Xenon plus)

☒ Licht-/Regensensor

zur Steuerung der automatischen Fahrlichtschaltung, der coming home/leaving home Funktion und der automatischen Scheibenwischerfunktion, inklusive Frontscheibe mit grauem Colorstreifen am oberen Rand

Spiegel

☐ Außenspiegel

elektrisch einstellbar, Spiegelglas asphärisch

Außenspiegel

wahlweise:

☒ beheizbar, inkl. beheizbarer Scheibenwaschdüsen

☒ beheizbar und elektrisch anklappbar

☒ Außenspiegelgehäuse

in Wagenfarbe

☒ Außenspiegelgehäuse in Dachbogenfarbe

Audi exclusive

Ein Angebot der quattro GmbH

☐ Innenspiegel

abblendbar, in Dachhimmelfarbe

☒ Innenspiegel automatisch abblendend mit Licht-/Regensensor und Frontscheibe mit grauem Colorstreifen

Dachsystem

☒ Panorama-Glasdach

elektrische Betätigung zum Ausstellen und Öffnen des Glaselements. Automatiklauf beim Öffnen und Schließen, getönter Glaseinsatz mit stufenlos manuell einstellbarem Sonnenschutz, Komfortschließung von außen über die Zentralverriegelung oder die Funkfernbedienung; bietet durch die extra große Glasfläche ein angenehmes, lichtdurchflutetes Innenraumambiente, gute Akustik beim ausgestellten bzw. voll geöffneten Dach, integrierter Windabweiser reduziert Windgeräusche bei geöffnetem Dach. (Nur in Verbindung mit LED-Innenlichtpaket, Navigationspaket oder MMI® Navigation plus bestellbar)

Schließsysteme

☐ Zentralverriegelung

mit Funkklappschlüssel, Autolock-Funktion und in den Fahrzeugschlüssel integrierter Funkfernbedienung

☐ Funkfernbedienung

für die Zentralverriegelung, in den Fahrzeugschlüssel integriert, öffnet und verriegelt auf Fingerdruck Türen, Fenster, Gepäckraum und die Tankklappe - mit variablem Wechselcode, der Verriegelungszustand des Fahrzeugs wird über eine Kontrollleuchte im Innenraum angezeigt

☒ Komfortschlüssel

mit Zugangs- und Wegfahrberechtigungssystem, der Schlüssel muss lediglich mitgeführt werden, Starten und Abstellen des Motors über die Engine-Start-Stop-Taste in der Mittelkonsole, Öffnen und Verriegeln des Fahrzeugs an Fahrertür möglich, Öffnen des Fahrzeugs ist auch an der Gepäckraumklappe möglich

☐ Wegfahrsperre elektronisch

integriert in das Motorsteuergerät, automatische Aktivierung durch Fahrzeugschlüssel

☒ Diebstahlwarnanlage

mit Abschleppschutz durch Neigungswinkelsensor (abschaltbar), inklusive abschaltbarer Innenraumüberwachung, bordspannungsunabhängiges Signalhorn (Backup-Horn), zur Überwachung von Türen, Front- und Gepäckraumklappe

☐ Zündschloss

elektronisch, Zündschlüssel mit Abspeicherung diverser Servicedaten

Verglasung

- ☐ **Wärmeschutzverglasung**
für alle Scheiben

- **Frontscheibe mit grauem Colorstreifen**
am oberen Rand

- ☐ **Heckscheibe**
beheizbar, mit Zeitschaltung; zusätzliche Beheizung der unteren Endstellung des Heckscheibenwischers

- ☐ **Scheibenwaschanlage**
Zweistufenschaltung, Intervallschaltung vierstufig einstellbar, Tipp-Wisch-Kontakt, Wasch-Wisch-Automatik, mit reversierender Wischeranlage und Parkstellung zur Erhöhung der Einsatzdauer der Wischblätter, Heckscheibenwischer mit Wasch-Wisch-Automatik und automatischem Wischen beim Einlegen des Rückwärtsgangs (bei aktiviertem Scheibenwischer vorn)

- ☐ **Sonnenblenden**
klapp- und schwenkbar, auf der Fahrer- und Beifahrerseite mit abdeckbarem Make-up-Spiegel

Weitere Außenausstattungen

- **Vorrüstung für Anhängervorrichtung**
beinhaltet die Vorverkabelung bis zur Reserveradmulde. Der Teilesatz zur Nachrüstung ist über Audi Original Zubehör erhältlich. (Nur in Verbindung mit Gepäckraumpaket bestellbar)

- ☐ **Audi Singleframe**
Zierrahmen einteilig um den Kühlergrill, mit blanken Audi Ringen, mittig

- ☐ **Auspuffendrohre**
Endrohrblende bei Ambition in Hochglanzoptik, Endrohr sichtbar bei 1.2 TFSI* und 1.6 TDI einfach, bei 1.4 TFSI zweifach

Sitze/Sitzkomfort

- ☐ **Rücksitzlehne umklappbar**
teilbar und zu 1/4, 1/2 oder komplett umklappbar

- **Sitzheizung vorn**
beheizt Sitzflächen und Lehnen, bei Sportsitzen auch die Sitzwangen, für jeden Sitz individuell zweistufig einstellbar

- **Mittelarmlehne vorn**
mit aufklappbarem Staufach, in der Neigung einstellbar

- ☐ **Kopfstützen vorn**
manuell in der Höhe einstellbar

- ☐ **Kopfstützen hinten**
für die beiden äußeren Fondsitzeplätze, manuell in der Höhe einstellbar

- ☐ **Kindersitzbefestigung ISOFIX für die Fondsitze**
Normhalterung zur praktischen Befestigung von Kindersitzen nach ISO-Norm; den passenden Kindersitz erhalten Sie bei Ihrem Audi Partner

- **Deaktivierungsschalter für Beifahrerairbag**

Lenkräder/Schalthebel/Bedienelemente

- ☐ **Sportlenkrad im 3-Speichen-Design**
mit Fullsize-Airbag. (Serie bei Attraction)

- **Sportlederlenkrad im 3-Speichen-Design**
mit Fullsize-Airbag. (Serie bei Ambition)

- **Multifunktions-Sportlederlenkrad im 3-Speichen-Design**
mit Fullsize-Airbag, zur Bedienung der optionalen Audi Radioanlage und – falls vorhanden – des Sprachdialogsystems, Telefons, Audi music interface und der Navigation. (Nur in Verbindung mit Fahrerinformationssystem bestellbar)

- **Multifunktions-Sportlederlenkrad im 3-Speichen-Design mit Schaltwippen**
mit Fullsize-Airbag, zur Bedienung der optionalen Audi Radioanlage und – falls vorhanden – des Sprachdialogsystems, Telefons, Audi music interface und der Navigation, mit Schaltwippen hinter dem Lenkrad zum Wechseln der Fahrstufen bei S tronic® (Nur in Verbindung mit Fahrerinformationssystem bestellbar)

- **Lenkradkranz individualisiert mit Audi exclusive Leder**
in allen Audi exclusive Farben erhältlich; Naht individuell wählbar in verschiedenen Audi exclusive Farben. Ein Angebot der quattro GmbH

- **Schalthebelknopf Audi exclusive in Aluminium**
Ein Angebot der quattro GmbH

- **Bedienelemente individualisiert mit Audi exclusive Leder**
Lenkradkranz, Wahl- oder Schalthebel und Wahl- oder Schalthebelmanschette; in allen Audi exclusive Farben erhältlich; Naht individuell wählbar in verschiedenen Audi exclusive Farben. Ein Angebot der quattro GmbH

Klimatisierung

- ☐ **Belüftungssystem und Heizung**
Heizung vierstufig einstellbar, 4 runde, separat einstellbare Ausströmer, Defrosterdüsen für Frontscheibe und Seitenscheiben, Fußraumausströmer vorn und hinten, manueller Umluftbetrieb, kombinierter Schadstoff- und Pollenfilter

- **Klimaanlage manuell**
kühlt bzw. erwärmt den Fahrzeuginnenraum, beinhaltet 4 Luftausströmer in der Armaturentafel, Fußraumausströmer vorn und hinten sowie Defrosterdüsen für Frontscheibe und Seitenscheiben; verfügt über manuellen Umluftbetrieb, kombinierten Schadstoff- und Pollenfilter, Fuß-Fond-Kanal, vierstufiges Gebläse und manuelle Luftverteilung

- **Klimaautomatik**
mit sonnenstandsabhängiger Regelung, regelt elektronisch die Lufttemperatur, -menge und -verteilung; automatischer Umluftbetrieb, Licht-/Regen- und Feuchte-sensor, mit Kombifilter, Stauluftregelung, separate Defrosteraste zur schnelleren Enteisung der Scheide, Fuß-Fond-Kanal

Gepäckversicherungs- und Ablagesysteme

- ☐ **Ablagefächer**
Ablagefach in den Tür-/Seitenverkleidungen und in der Mittelkonsole

- ☐ **Handschuhfach**
auf der Beifahrerseite, großvolumig

- **Ablagepaket**
Ablagefach unter dem Fahrersitz, Ablagenetz im Beifahrerfußraum, 2 Multifunktionspunkte hinten links und rechts, Handschuhfach abschließbar, Ablageschale inklusive 3 Getränkehalter zwischen den Fondsitzen

- ☐ **Verzurrösen**
vierfach im Gepäckraum, zur Befestigung von Gepäckstücken und Gegenständen, Einhängpunkte für das Kombinetz (optional erhältlich)

- **Ski-/Snowboardtasche**
für den praktischen Transport von langen Gegenständen, z. B. bis zu 4 Paar Ski mit bis zu 200 cm Länge oder 2 Snowboards

- ☐ **Gepäckraumabdeckung**
herausnehmbar

- **Gepäckraumpaket**
12-Volt-Steckdose, Kombinetz zum Befestigen am Gepäckraumboden, Staufächer unter dem Ladeboden, seitliches Spannband links, zusätzliche Kofferraumleuchte, Multifunktionspunkte links und rechts

Weitere Innenausstattungen

☐ Fußbraumauskleidung

in Delour, auf Interieurfarbe abgestimmt

☐ Fußmatten vorn und hinten

in Velours, abgestimmt auf die jeweilige Teppichfarbe

☐ Fensterheber

elektrisch, mit Überschusskraftbegrenzung, Komfortöffnung/-schließung über Zentralverriegelung, Tipp Auf und Tipp Zu Funktion

☐ Mittelkonsole

mit 2 Getränkehaltern und zusätzlichem Ablagefach

☐ Zigarettenanzünder und Aschenbecher

in der Mittelkonsole vorn

☐ Haltegriffe

gedämpft, klappbar, jeweils im Dachbereich versenkt angeordnet

☐ Steckdose 12 Volt

in der Mittelkonsole

☐ Aluminiumoptik im Interieur

Elemente an Türinnenbetätigung, Türzuziehgriff, Handschuhfach, Klimabedientelemente, Lichtdreheswitcher in Aluminiumoptik, inklusive Einstiegsleiste mit Aluminiumeinlage. (Serie bei Ambition)

Erweiterte farbige Interieurelemente mono.pur
optische Betonung des Designelements der unteren Mittelkonsole und der Armauflagen in den Türen; sowohl hinsichtlich Material (inklusive Kontrastnaht) als auch Farbe unterstreichen die farbigen Interieurelemente (farblich angepasst an die Sitzfarbe) den sportlichen Charakter des Fahrzeuginnenraums. (Serie für media style Paket, Option für Ambition)

Erweiterte farbige Interieurelemente in Audi exclusive Leder

die untere Mittelkonsole und Armauflage in den Türen beledert mit Kontrastnaht. Das Leder und die Naht sind individuell wählbar in allen Audi exclusive Farben. Ein Angebot der quattro GröÙ

MMI® und Navigationssysteme

☐ Navigationspaket

beinhaltet das Connectivity-Paket (Audi music interface, Bluetooth-Schnittstelle mit Bluetooth-Audiostreaming und zusätzlichem SDHC-Kartenleser bis zu 32 GB) und Navigationsdaten (SD-Karte) für Europa; Darstellung der Karten auf 6,5-Zoll-Farbbildschirm, Bedienung über Radioanlage concert, Multifunktions Sportlederlenkrad oder Sprachdialogsystem. (Nur in Verbindung mit Radioanlage concert, Fahrerinformationssystem und Multifunktions Sportlederlenkrad bestellbar)

☐ Navigationsdaten (SD-Karte)

enthält Navigationsdaten für die Länder (soweit digitalisiert): Albanien, Andorra, Belgien, Bosnien-Herzegowina, Bulgarien, Dänemark, Deutschland, Estland, Finnland, Frankreich, Gibraltar, Griechenland, Großbritannien, Irland, Italien, Kroatien, Lettland, Liechtenstein, Litauen, Luxemburg, Malta, Mazedonien, Moldawien, Monaco, Montenegro, Niederlande, Nordirland, Norwegen, Österreich, Polen, Portugal, Rumänien, Russland, San Marino, Schweden, Schweiz, Serbien, Slowakei, Slowenien, Spanien, Tschechische Republik, Türkei, Ukraine, Ungarn, Vatikanstadt, Weißrussland

☐ MMI® Navigation plus

mit Navigationsdaten (Festplatte), hochauflösendem 6,5-Zoll-Farbbildschirm mit hochwertiger Kartendarstellung, Kartendarstellung mit Topografie-Karteneinfärbung, Anzeige von Sehenswürdigkeiten und Stadtmodellen in 3D, Wahl aus 3 Alternativrouten, der Dreh-/Drück-Steller mit integrierter Joystick-Funktion für die Suche auf der Karte, Routeninformation im Split-Screen (Manöverpunkte, Points of Interest an Autobahnen, TMC auf Route), Kreuzungsdetailkarte und Spurempfehlung, dynamische Zielführung (soweit verfügbar), Sprachdialogsystem (Ganzwort-Adresseingabe in einem Satz), Vorlesen der TMC-Meldungen, zusätzliche Pfeildarstellung im Fahrerinformationssystem; inkl. Radio mit Dreifach-Tuner und Phasendiversität, Festplatte als Speicher für Musik (20 GB), MP3-, WMA-, AAC- und MPEG-4-fähiges DVD-Laufwerk mit 2x für Musik und Video-DVDs, 2 SDHC-Kartenleser (bis zu 32 GB), Audi music interface (Anbindung Apple iPod ab 4. Generation, Musikfunktionalität Apple iPhone sowie USB-Speichermedien und MP3-Player), Bluetooth-Schnittstelle mit Bluetooth-

Audiostreaming und 8 Passivlautsprechern mit einer Gesamtleistung von 80 Watt. (Nur in Verbindung mit Fahrerinformationssystem und Multifunktions-Lederlenkrad bestellbar)

☐ Navigationsdaten (Festplatte)

enthält Navigationsdaten für die Länder (soweit digitalisiert): Albanien, Belgien, Bosnien-Herzegowina, Bulgarien, Dänemark, Deutschland, Estland, Finnland, Frankreich, Gibraltar, Griechenland, Grönland, Großbritannien, Irland, Island, Italien, Kroatien, Lettland, Liechtenstein, Litauen, Luxemburg, Mazedonien, Moldawien, Monaco, Niederlande, Norwegen, Österreich, Polen, Portugal, Rumänien, Russland, San Marino, Schweden, Schweiz, Serbien, Slowakei, Slowenien, Spanien, Tschechische Republik, Ukraine, Ungarn, Vatikanstadt, Weißrussland

☐ Fahrerinformationssystem

mit weißem 3,5-Zoll-TFT-Monochromdisplay, im direkten Sichtfeld des Fahrers, Anzeige von Informationen der Radiofrequenz bzw. des Sender- oder Titelnamens und weiteren Anzeigeeinheiten des MMI®-Systems wie Navigation, GPS-Uhr oder Telefonmenü (falls vorhanden), Anzeige des Bordcomputers mit Kurz- und Langzeitspeicher, digitale Geschwindigkeitanzeige, Anzeigen der Türen- und Gepäckraumkontrolle. Das integrierte Effizienzprogramm unterstützt Sie mit Verbrauchsdatenübersichten, der Anzeige von Zusatzverbrauchern, einer Schaltanzeige und Sparhinweisen für ökonomischeres Fahren. (Serie bei Ambition)

Radioanlagen

☐ Radioanlage chorus

mit Single-CD-Laufwerk (MP3-fähig), monochromes 3-Zoll-Display, dynamische Senderliste, 24 Stationspeicher, Empfangsbereich FM (UKW) und AM (MW), 4 Passivlautsprecher vorn, geschwindigkeitsabhängige Lautstärkenanpassung (GALA), Gesamtleistung 40 Watt

☐ Radioanlage concert

mit Single-CD-Laufwerk und SDHC-Speicherkartenleser (jeweils MP3-, WMA- und AAC-fähig), abgesetzter 6,5-Zoll-TFT-Farbbildschirm, MMI®-Bedienkonzept, AUX-IN-Anschluss, dynamische Senderliste, Phasendiversität, 50 Stationspeicher, Empfangsbereich FM (UKW) und AM (MW), geschwindigkeitsabhängige Lautstärkenanpassung (GALA), TP-Memo im Fahrbetrieb, 8 Passivlautsprecher vorn und hinten, Gesamtleistung 80 Watt

☐ Digitaler Radioempfang (DAB)

zusätzlich zum analogen Senderangebot Empfang von digital ausgestrahlten Radiosendern. Mit dem DAB-Doppel-Tuner (nur in Verbindung mit MMI® Navigation plus) sucht ein zweiter DAB-Tuner permanent nach alternativen Empfangsfrequenzen des eingestellten Senders, gleichzeitig wird die Senderliste aktualisiert. Bitte beachten: Empfang abhängig von lokaler digitaler Netzverfügbarkeit, kein Empfang von DAB+. (Nicht in Verbindung mit Radioanlage chorus bestellbar)

☐ Audi sound system

10 Lautsprecher, inklusive Centerspeaker in der Armaturentafel und Subwoofer in der Reserveradmulde, Gesamtleistung 180 Watt, 6-Kanal-Verstärker. (Nicht in Verbindung mit Radioanlage chorus bestellbar)

☐ BOSE Surround Sound

Surround-Sound-Wiedergabe mit 14 Lautsprechern inklusive eines Centerspeakers in der Armaturentafel und Subwoofer in der Reserveradmulde. Ein besonderes Designhighlight ist der Schwebefeffekt der vorderen Lautsprecher, erzeugt durch eine indirekte Beleuchtung in LED-Technik, Audio-Pilot zur geräuschabhängigen Lautstärkenanpassung, 10-Kanal-Verstärker mit 465 Watt Gesamtleistung, kraftvolle und präzise Basswiedergabe, nahezu lebensechter Sound mit natürlicher Klangfarbe und Räumlichkeit für ein herausragendes Klangerlebnis, hervorragende Abstimmung des Soundsystems auf die Innenraumakustik des Fahrzeugs. In Verbindung mit MMI® Navigation plus ist die Wiedergabe von 5.1 Surround Sound möglich. (Nicht in Verbindung mit Radioanlage chorus bestellbar)

☐ CD-Wechsler

im Handschuhfach, für 6 CDs (MP3- und WMA-fähig), erschütterungsgesichert, leicht zugänglich, ohne Magazin, jede CD einzeln lad- bzw. wechselbar, unterstützt zusätzlich UDF-Dateisystem; Wiedergabe von kopierschutzten Musikdateien (DRM) nicht möglich. (Nicht in Verbindung mit Radioanlage chorus bestellbar)

Telefon und Kommunikation

Bluetooth-Schnittstelle

Bluetooth-fähige Mobiltelefone können über die Schnittstelle mit dem Fahrzeug verbunden werden. Freies Sprechen im Fahrzeug über Mikrofon möglich. (Nicht in Verbindung mit Radioanlage chorus und nur in Verbindung mit Fahrerinformationssystem bestellbar)

Handyvorbereitung (Bluetooth)

inkl. Mittelarmlehne vorn

beinhaltet eine Fernsprecheinrichtung und Sprachbedienung für die Telefonfunktionen sowie eine Vorbereitung für eine optionale handyspezifische Ladeeinrichtung; inklusive Anbindung an Fahrzeugantenne, die Bedienung erfolgt über MMI® Navigation plus, Radioanlage concert oder Sprachdialogsystem; Adapter und Informationen über kompatible Handys erhalten Sie bei Ihrem Audi Partner. (Nur in Verbindung mit Radioanlage concert oder MMI Navigation plus und Multifunktions-Sportlederlenkrad bestellbar)

Connectivity-Paket

Bluetooth-Schnittstelle (zur Anbindung Bluetooth-fähiger Mobiltelefone), Audi music interface (zur Anbindung von Apple iPod ab Generation 4, Musikfunktionalität Apple iPhone sowie USB-Speichermedien und MP3-Playern), Bluetooth-Audiostreaming, Navigationsvorbereitung (Navigationsfunktion und Kartenmaterial über Audi Original Zubehör nachrüstbar), zusätzlicher SDHC-Kartenleser (bis zu 32 GB). (Nur in Verbindung mit Radioanlage concert und Multifunktions-Sportlederlenkrad bestellbar)

Adapterkabelset für Audi music interface

bestehend aus 2 Verbindungskabeln zur Anbindung von iPod/iPhone oder Datenträger/Medienplayer mit USB-Anschluss (Typ A); weitere Adapterkabel über Audi Original Zubehör erhältlich

Assistenz-Systeme

Berganfahrassistent

nach längerer Betätigung der Fußbremse im Stillstand bleibt der aufgebaute Bremsdruck nach dem Lösen der Fußbremse einen kurzen Moment erhalten; durch diesen automatischen Bremsengriff erleichtert Ihnen das System komfortables Anfahren an Steigungen. (Serie bei Modellen mit S tronic®)

Einparkhilfe hinten

unterstützt das Einparken innerhalb der Systemgrenzen durch akustisches Anzeigen des Abstands; Messung durch Ultraschallsensoren, unauffällig in den Stoßfänger integriert

Einparkhilfe plus

akustische und optische Einparkhilfe innerhalb der Systemgrenzen nach vorn und nach hinten mit Anzeige im Bildschirm. (Nicht in Verbindung mit Radioanlage chorus bestellbar)

Geschwindigkeitsregelanlage

hält die gewünschte Geschwindigkeit ab etwa 30 km/h konstant, sofern es die Motorleistung bzw. die Motorbremse zulässt, Bedienung über separaten Lenkstockhebel, Anzeige der gesetzten Geschwindigkeit im Fahrerinformationssystem. (Nur in Verbindung mit Fahrerinformationssystem erhältlich)

Fahrwerke/Bremsen

Dynamikfahrwerk

für hervorragende Fahrdynamik bei sehr gutem Fahrkomfort mit McPherson-Vorderachse; die Verbundlenker-Hinterachse mit neu konzipierten Führungslagern sorgt für präzise Seitenführung und exzellenten Geradeauslauf. (Serie bei Attraction)

Sportfahrwerk

mit straff abgestimmter Federung und Dämpfung für direkteren Fahrbahnkontakt und sportliches Handling. (Serie bei Ambition)

S line Sportfahrwerk

der quattro GmbH mit dynamischerer Fahrwerksabstimmung

Technik/Sicherheit

Karosserie

verzinkt (vollverzinkt im korrosionsgefährdeten Bereich), selbsttragend, mit der Bodengruppe verschweißt, Front- und Heckbereich mit definierten Knautschzonen. (12 Jahre Garantie gegen Durchrostung)

Seitenaufprallschutz

bestehend aus biegesteifen Türaufprallträgersystemen und verstärkter Karosserieseitenstruktur, insbesondere in den B-Säulen und den Schwellern

Fullsize-Airbags

für Fahrer und Beifahrer, Seitenairbags vorn in die Sitzlehnen integriert; ein Kopfairbagsystem schützt Front- und Fondpassagiere bei einem Seitenaufprall; entfaltet sich vor der seitlichen Fensterfläche

Integrales Kopfstützensystem

im Fall einer Heckkollision wird durch die Gestaltung des Vordersitzes der Oberkörper besser aufgefangen und der Kopf mehr abgestützt als in herkömmlichen Systemen; dadurch wird die Schutzwirkung erhöht bzw. die Gefahr eines Schleudertraumas vermindert

Mitteldisplay

zur Anzeige von Kühlmitteltemperatur und Kraftstoffvorrat, elektronischem Kilometer-/Tageskilometerzähler, Warn- und Kontrollleuchten und Wartungsintervallen, mit Digitaluhr

Instrumenteneinsatz

mit regelbarer Beleuchtung, Drehzahlmesser und Tachometer mit disproportionaler Geschwindigkeitsanzeige

Sicherheitslenksäule

ergänzt das Schutzpotenzial von Gurt und Airbag

Sicherheitsgurte

3-Punkt-Automatikgürte für alle Sitzplätze, vorn mit pyrotechnischem Gurtstraffer, Gurtkraftbegrenzer auf allen Sitzplätzen

Gurtanlegekontrolle

für alle Sitzplätze; akustisches und optisches Warnsignal vorn erinnert an das Anlegen des Sicherheitsgurts, optisches Warnsignal hinten macht auf Lösen des Sicherheitsgurts aufmerksam

Warn- und Kontrollleuchten

u. a. für: Airbag, ABS, ESP/ASR, angezogene Handbremse, EDS-Elektronik, Generator, Licht, Fernlicht, Blinkleuchten, Bremsanlage, Motoröldruck, geschlossene Gepäckraumklappe, Motor-elektronik, Vordrillanlage (TDI®)

Wandrieck

in der Gepäckraumklappe

Verbandmaterial

im Kofferraum unter dem Ladeboden

Antriebs-Schlupf-Regelung ASR

verhindert durch Reduzierung der Motorleistung das Durchdrehen der Antriebsräder und bringt mehr Stabilität und verbesserte Traktion auf der Fahrbahn

Elektronische Differenzialsperre EDS

die Anfahrhilfe bremst automatisch bei unterschiedlicher griffiger Fahrbahn die Antriebsräder auf zu glattem Untergrund ab und sorgt so für kraftvolles Vorwärtkommen

ESP mit elektronischer Quersperre

das elektronische Stabilisierungsprogramm ESP sorgt durch gezieltes Abbremsen einzelner Räder und Eingriff ins Motormanagement für mehr Stabilisierung in bestimmten Fahrsituationen, mit hydraulischem Bremsassistenten. Die elektronische Quersperrefunktion verteilt die Antriebsmomente abhängig von der Fahrsituation durch gezielte Bremsengriffe. Bei Kurvenfahrten steuert die Quersperre aktiv gegen. Dies bedeutet verbesserte Traktion und Dynamik in Kurven und ein präziseres Fahrverhalten. Zusätzlich wird die Agilität während des Lenkens verbessert

Servolenkung

besonders sportlich direkt abgestimmt; elektrohydraulisch, geschwindigkeitsabhängige Lenkunterstützung, Energie sparende Funktionsweise, Lenkrollradius spurstabilisierend

Handschaltgetriebe

vollsynchronisiert, mit hydraulisch betätigter Einscheiben Trockenkupplung mit asbestfreien Belägen, Zweimassen Schwungrad

S tronic®

das 7-Gang-Doppelkupplungsgetriebe ermöglicht kürzere Schaltzeiten und Schalten nahezu ohne spürbare Zugkraftunterbrechung, bedienbar über die optionalen Schaltwippen hinter dem Lenkrad, den Schaltknäufel oder im Automatikbetrieb

☐ **Vorderradantrieb**

elektronische Differenzialsperre EDS über Bremsengriff an allen angetriebenen Rädern, Antriebs-Schlupf-Regelung ASR, elektronisches Stabilisierungsprogramm ESP mit Bremsassistent

☐ **Rekuperation**

durch Anhebung der Generatorspannung wird während einer Schub- oder Bremsphase Bewegungsenergie in nutzbare elektrische Energie umgewandelt. Durch diese Energie wird bei einer nachfolgenden Beschleunigung der Generator entlastet – und so bis zu 3 % Kraftstoff gespart

☐ **Start-Stop-System**

senkt den Kraftstoffverbrauch und den CO₂-Ausstoß durch Abschalten des Motors in Standphasen, z. B. an Ampeln. Für einen optimalen Wiederstart wird der Startvorgang bereits beim Treten der Kupplung (Handschaltgetriebe) oder Lösen der Fußbremse (S tronic®) eingeleitet, jederzeit über einen Schalter deaktivierbar

Wie aus dem nächsten großen Audi der nächste große Sieger wird.

Der Audi A1 ist für die Stadt konzipiert – aber wie jeder Audi trägt er Gene der vielen Sieger im Motorsport in sich. Diesen herausfordernden und athletischen Charakter können Sie noch verstärken – mit Audi Original Zubehör. Auf die Plätze, fertig ...



□ Serienausstattung ■ Sonderausstattung

■ competition kit Aerodynamik^{1,2} (Abb. 1)

Mehr Sport, mehr Spaß – weniger Gegenwind. Im competition kit Aerodynamik sind Frontspoilerlippen enthalten, dynamische Seitenschweller, ein Heckdiffusor und verchromte Sport-Endrohrblenden.

■ Aluminium-Gussräder im 5-V-Speichen-Design³ (Abb. 2)

Dynamisches Aluminium-Gussrad in der Dimension 7,5 J x 17 für Reifen der Größe 215/40 R 17.

■ Aluminium-Gussräder im 5-Arm-Polygon-Design³, glanzgedreht, Schwarz oder Anthrazit (Abb. 1)

Außergewöhnliches Design für Ihren A1 in der Dimension 7,5 J x 18 für Reifen der Größe 225/35 R 18.

■ **competition kit Dachflügel^{1,2}** (Abb. 2)

Betont zusätzlich das charakteristische Design des Audi A1. Der markante Dachflügel ergänzt das competition kit Aerodynamik in Form und Funktion.

■ **competition kit legends interior und competition kit legends interior plus^{1,2}** (Abb. 3)

Mit dem competition kit legends interior und interior plus verleihen Sie Ihrem Audi A1 einen unverwechselbaren Ausdruck im Innenraum. Dekorblenden an Luftausströmern, der Mittelkonsole sowie den Türzuziehgriffen und dem Innenspiegel überzeugen durch sportliches Styling. Die Fußmatten mit passendem Grafikdruck ergänzen das individuelle Design. Das competition kit legends interior plus setzt zusätzlich am Sportlederlenkrad, Schalthebel und Handbremsgriff einen auffallenden Farbakzent (in begonienrot) auf.



■ **Fahrradträger für die Anhängavorrichtung** (Abb. 4)

Abschließbarer Träger für bis zu 2 Fahrräder mit einer maximalen Traglast von 50 kg. Optional der Erweiterungssatz für ein drittes Fahrrad. Schnelle Montage dank einfachem Steckmechanismus. Zum Öffnen des Gepäckraums lässt sich der Fahrradträger mit wenigen Handgriffen wegklappen. Anhängavorrichtung über Audi Original Zubehör erhältlich.

¹ Erhältlich als Sonderausstattung ab Werk oder nachträglich bei Ihrem Audi Partner. ² Über den Einsatztermin informieren Sie sich bitte bei Ihrem Audi Partner.

Modell		A1 1.2 TFSI*	A1 1.4 TFSI	A1 1.6 TDI
Motorbauart		Reihen-4-Zylinder-Ottomotor mit Benzindirekteinspritzung und Abgas turboaufladung	Reihen-4-Zylinder-Ottomotor mit Benzindirekteinspritzung und Abgas turboaufladung	Reihen-4-Zylinder-Dieselmotor mit Common Rail Einspritzsystem und Abgas turboaufladung
Hubraum in cm ³ (Ventile pro Zylinder)		1197 (2)	1390 (4)	1598 (4)
Max. Leistung ¹ in kW (PS) bei min ⁻¹		63 (86)/4800	90 (122)/5000	77 (105)/4400
Max. Drehmoment in Nm bei min ⁻¹		160/1500-3500	200/1500-4000	250/1500-2500
Kraftübertragung/Räder				
Antriebsart		Vorderradantrieb	Vorderradantrieb	Vorderradantrieb
Getriebeart		5-Gang-Handschaltgetriebe	7-Gang S tronic	5-Gang-Handschaltgetriebe
Räder ²		Stahlräder, 6 J x 15	Stahlräder, 6,5 J x 15	Stahlräder, 6,5 J x 15
Reifen ²		185/60 R 15	205/55 R 15	205/55 R 15
Gewicht/Volumen				
Leergewicht ³ in kg		1115	1200	1215
Zul. Gesamtgewicht in kg		1490	1575	1590
Zul. Dachlast/Stützlast in kg		75/50	75/50	75/50
Tankinhalt ca. in l		45	45	45
Fahrleistung/Verbrauch ⁴				
Höchstgeschwindigkeit in km/h		180	203	190
Beschleunigung 0-100 km/h in s		11,7	8,9	10,5
Kraftstoffart		Super schwefelfrei ROZ 95 ⁵	Super schwefelfrei ROZ 95 ⁵	Diesel schwefelfrei ⁶
Kraftstoffverbrauch ⁷ in l/100 km	innerorts	6,2	6,5	4,7
	außerorts	4,4	4,6	3,5
	kombiniert	5,1	5,3	3,9
CO ₂ -Emission ⁷ in g/km	innerorts	143	150	121
	außerorts	103	106	92
	kombiniert	118	122	103
Abgasnorm		EU5	EU5	EU5

Erklärungen

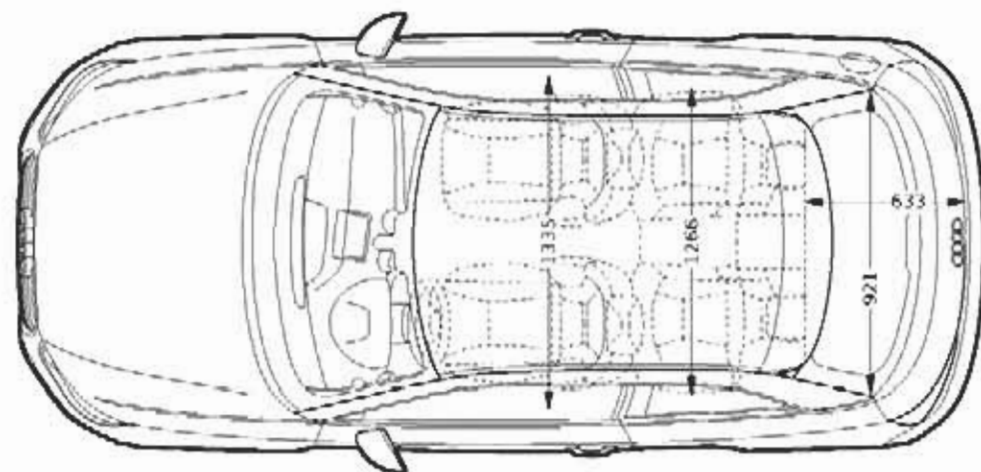
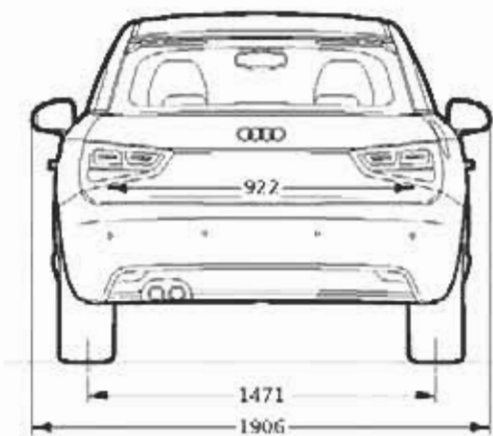
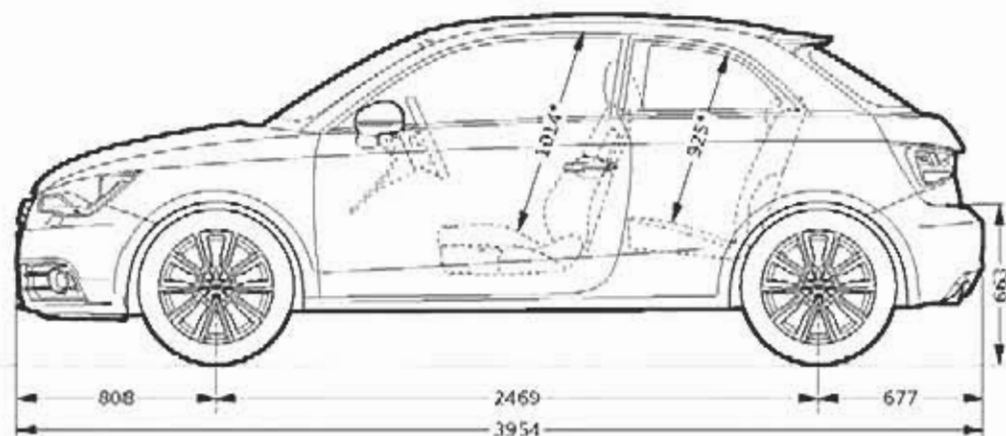
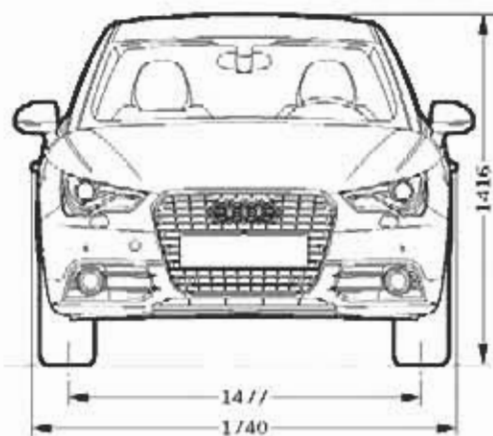
- ¹ Der angegebene Wert wurde nach dem vorgeschriebenen Messverfahren (RL 80/1269/EWG in der gegenwärtig geltenden Fassung) ermittelt.
- ² Bei Ambition Aluminium-Gussräder 7 J x 16 mit Reifen 215/45 R 16.
- ³ Fahrzeugleergewicht mit Fahrer (68 kg), Gepäck (7 kg) und Kraftstoffbehälter zu 90 % gefüllt, ermittelt nach der RL 92/21/EWG in der gegenwärtig geltenden Fassung. Durch Sonderausstattungen können sich das Leergewicht und der Luftwiderstandsbeiwert des Fahrzeugs erhöhen, wodurch die mögliche Nutzlast bzw. Höchstgeschwindigkeit entsprechend verringert wird.
- ⁴ Der Kraftstoffverbrauch und die CO₂-Emissionen eines Fahrzeugs hängen nicht nur von der effizienten Ausnutzung des Kraftstoffs durch das Fahrzeug ab, sondern werden auch vom Fahrverhalten und anderen nichttechnischen Faktoren beeinflusst. CO₂ ist das für die Erderwärmung hauptsächlich verantwortliche Treibhausgas.
- ⁵ Die Verwendung von unverbleitem Kraftstoff Super schwefelfrei ROZ 95 nach DIN EN 228 wird empfohlen. Wenn nicht verfügbar: Unverbleiter Kraftstoff Normal schwefelfrei ROZ 91 nach DIN EN 228 mit geringer Leistungsminderung.
- ⁶ Die Verwendung von Diesel schwefelfrei nach DIN EN 590 wird empfohlen. Wenn nicht verfügbar: Diesel nach DIN EN 590.
- ⁷ Die angegebenen Werte wurden nach den vorgeschriebenen Messverfahren ermittelt. Die Angaben beziehen sich nicht auf ein einzelnes Fahrzeug und sind nicht Bestandteil des Angebots, sondern dienen allein Vergleichszwecken zwischen den verschiedenen Fahrzeugtypen.
- ⁸ Über den Einsatztermin informieren Sie sich bitte bei Ihrem Audi Partner.
- ⁹ Bei A1 1.4 TFSI 119 g/km sind folgende Ausstattungen nicht bestellbar: Panorama-Glasdach, 18 Zoll Aluminium-Gussräder, Reifen mit Notlaufeigenschaften und BOSE Surround Sound.

Wichtige Hinweise

LongLife Service: Erfolgt nach Serviceanzeige. Der zeitliche Abstand zwischen den Services darf maximal 2 Jahre betragen.

Altfahrzeugrecycling: Alle Audi Modelle sind demontage- und verwertungsgerecht konstruiert. Gleichzeitig entwickelt die AUDI AG die Rahmenbedingungen zur Verwertung der Altfahrzeuge und ihrer Bestandteile sowie zur Verminderung des zu entsorgenden Abfalls, ständig weiter. Nähere Informationen hierzu erhalten Sie im Internet unter www.audi.de unter den Stichwörtern „Altauto“ und „Altfahrzeug“.

Informationen über nahe gelegene Rücknahmestellen zur umweltgerechten Verwertung gemäß Altfahrzeuggesetz erhalten Sie ebenfalls im Internet sowie über unsere kostenlose Hotline 0800/2834737 und bei Ihrem Audi Partner.



Angaben in Millimeter.

Angaben der Abmessungen bei Fahrzeugleergewicht.

Gepäckraumvolumen 270/920 l

(zweiter Wert bei umgeklappter Rücksitzlehne und dachhoher Beladung) Wendekreis ca. 10,8 m

*Maximaler Kopfraum.

Einen Audi zu fahren ist ein einzigartiges Erlebnis.
Ihn abzuholen auch.



Die Audi Neuwagenabholung in Neckarsulm und Ingolstadt.

Der Kauf eines neuen Autos ist etwas Besonderes. Schließlich haben Sie sich nicht einfach für irgendein Auto entschieden, sondern für eins, das Ihre persönliche Vorstellung von Mobilität und Design widerspiegelt. Daher möchten wir, dass auch die erste Begegnung mit Ihrem neuen Audi etwas ganz Besonderes wird. Wie wäre es, wenn Sie ihn direkt bei uns abholen und einen unvergesslichen Tag verbringen, ganz wie Sie mögen, in Neckarsulm oder in Ingolstadt.

Alle Modelle sind an beiden Standorten abholbar. Ein abwechslungsreiches und spannendes Rahmenprogramm wartet auf Sie bei der Premiumauslieferung mit der Schlüsselübergabe, einer Werksbesichtigung, einem Blick in die Audi Historie und einem Restaurantbesuch. Entscheiden Sie sich hingegen für unsere exklusive Individualauslieferung, bestimmen Sie persönlich, wie Ihr Tag bei Audi aussehen soll und was Sie unternehmen möchten. So lange, bis es schließlich Zeit für den Höhepunkt ist: die erste Fahrt in Ihrem neuen Audi.

Gern möchten wir mit Ihnen gemeinsam Ihre ganz persönliche Neuwagenabholung planen. Näheres zu unseren Angeboten und Leistungen erfahren Sie bei Ihrem Audi Partner, im Internet unter www.audi.de/neuwagenabholung oder über unsere Hotline unter Telefon 0800-63 63 666. Informationen über Preise finden Sie in unserer Preislise oder wenden Sie sich an Ihren Audi Partner oder unsere Hotline.



1 2

Spüren Sie den Herzschlag der Marke. Die Audi Forum in Neckarsulm und Ingolstadt bieten Ihnen aufregende Einblicke in die Welt des Automobils.

3

Atmen Sie Geschichte. Das Audi museummobile (Ingolstadt) und die Audi Markenausstellung (Neckarsulm) nehmen Sie mit auf eine Reise in die Geschichte des Automobils und der Marke Audi.

4

Lernen Sie Ihren neuen Audi kennen. Ihr Kundenberater begleitet Sie zu Ihrem Wagen, beantwortet gern Ihre Fragen und überreicht Ihnen den Fahrzeugschlüssel.

5

Lassen Sie sich verwöhnen. Worauf immer Sie Lust haben, unsere stilvollen Restaurants freuen sich, in den Audi Forum Ihre Wünsche zu erfüllen.

6

Entdecken Sie Technik. Bei einer Werksbesichtigung erleben Sie, wie eines der fortschrittlichsten Automobile der Welt gebaut wird.



Effizienz: serienmäßig in jedem Audi.



Vorsprung durch Technik ist der Anspruch, dem **sich die Marke Audi verpflichtet hat.** Dazu gehört, über jeden Tropfen Kraftstoff immer wieder nachzudenken. Seit vielen Jahren macht Audi dies in allen Modellen erlebbar – und hat als Entwickler zahlreicher Innovationen die Effizienzstandards im Automobilbau nachhaltig beeinflusst. Ob mit den Motorenkonzepten

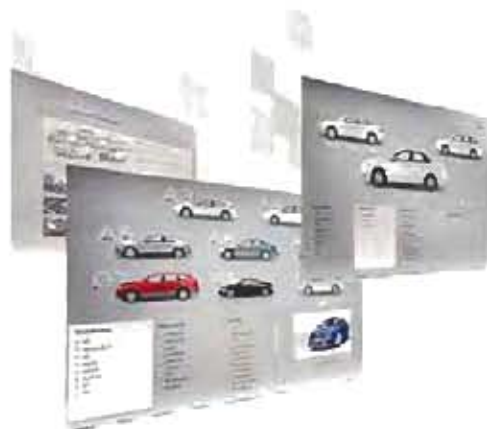
TDI®, FSI® und TFSI®, mit den Getriebe-Technologien oder mit dem Audi Space Frame® (ASF). Um eine kontinuierliche Verbesserung des Energieverbrauchs zu erzielen, wird eine Vielzahl intelligenter Effizienzmaßnahmen – speziell **abgestimmt auf das jeweilige Fahrzeug** – kombiniert. Effizienz mit System – individuell und serienmäßig.

Ein Engagement, das schon heute zu überzeugenden Ergebnissen führt. So bleiben bereits viele Modelle aus der aktuellen Audi Produktpalette unter 140 g CO₂/km. Eine wirkungsvolle **Maßnahme zur Reduktion von Emissionen.** Und genauso beeindruckend wie die Tatsache, dass ein Großteil der Audi Fahrzeuge bereits die strenge EU5-Norm erfüllt.

All dies demonstriert das Know-how von Audi – und ist jeden Tag ein Ansporn, auch in Zukunft Sportlichkeit und Effizienz in Einklang zu bringen.

Bei Audi bekommen Sie sehr viel mehr als einen Audi.

Wer sich für einen Audi entscheidet, entscheidet sich für eine Marke, die ihren Kunden mehr bietet. Mehr Individualität. Mehr Exklusivität. Und mehr Faszination.



Audi Konfigurator

Stellen Sie mit dem Audi Konfigurator Ihren ganz persönlichen Audi zusammen. Alle aktuellen Modelle, Motoren, Farben und Ausstattungen stehen Ihnen bei der Auswahl zur Verfügung.
> www.audi.de



Audi tv

Auf Audi tv entdecken Sie ganz neue Facetten unserer Marke mit den vier Ringen: spannende Reportagen über unsere Modelle, technische Innovationen, faszinierende Events aus den Bereichen Motorsport, Tradition, Kultur und Lifestyle. Werfen Sie einen Blick hinter die Kulissen. Jeden Tag aktuell. Rund um die Uhr.
> www.audi.de/tv



Audi Bank

Finanzieren. Leasen. Versichern. Direct Banking. Für welchen neuen Audi Sie sich auch entscheiden. Jedes Audi Bank Angebot wird individuell auf Sie zugeschnitten. So kombinieren unsere Vorteilspakete, z. B. die Audi Visa Card, die PrämieLight Plus, moderne Finanzierungs- und Leasingformen mit einem umfassenden Versicherungsschutz und bieten Ihnen somit grenzenlose Mobilität.
> www.audibank.de

Lackierungen

■ Uni-Lackierungen	42
■ Metallic-/Perleffekt-Lackierungen	42
■ Dachbogen in Kontrastfarben	43
□ Ausströmermanschetten schwarz matt	48
■ Ausströmermanschetten	48

Sitze/Sitzbezüge

□ Normalsitze vorn (in Stoff Zeitgeist)	44
■ Normalsitze vorn (in Stoff Wunderbar)	45
■ Sportsitze vorn (in Stoff Herzklopfen)	46
□ Stoff Zeitgeist	47
□ Stoff Herzklopfen	47
■ Stoff Wunderbar	47
■ Lederausstattung Milano	47
■ Sitzpaket	47
■ Dachhimmel	47

Räder/Reifen

□ Räder/Reifen - Sommer	49
■ Räder/Reifen - Sommer	49
■ Räder/Reifen - Winter	50
■ Räder/Reifen - Audi exclusive	50
■ All-Season-Reifen	50
■ Reifen mit Notlaufeigenschaften	50
■ Radschrauben dicht/Ladlufthaltend	50
□ Reifenreparaturset	50
■ Reifendruck-Kontrollanzeige	50
□ Bordwerkzeug	50
■ Wagenheber	50

Ausstattungslinien

□ Attraction	51
□ Ambition	51

Ausstattungs Pakete

■ media style Paket	51
■ comfort drive Paket	51

Licht

□ Scheinwerfer	51
■ Xenon plus	51
■ Fernlichtassistent	51
□ Innenbeleuchtung	51
■ LED-Innenlichtpaket	51
□ Heckleuchten	51
■ LED-Heckleuchten	51
■ Nebelscheinwerfer	51
□ Blinkleuchten	51
□ adaptives Bremslicht	51
■ Scheinwerfer-Reinigungsanlage	51
■ Licht-/Regensensor	51

Spiegel

□ Außenspiegel	51
■ Außenspiegel beheizbar, inkl. beheizbarer Scheibenwaschdüsen	51
■ Außenspiegel beheizbar und elektrisch anklappbar	51
■ Außenspiegelgehäuse	51
■ Außenspiegelgehäuse in Dachbogenfarbe Audi exclusive	51
□ Innenspiegel	51
■ Innenspiegel automatisch abblendend mit Licht-/Regensensor und Frontscheibe mit grauem Colorstreifen	51

Dachsysteme	
<input checked="" type="checkbox"/> Panorama-Glasdach	51
Schließsysteme	
<input type="checkbox"/> Zentralverriegelung	51
<input type="checkbox"/> Funkfernbedienung	51
<input checked="" type="checkbox"/> Komfortschlüssel	51
<input type="checkbox"/> Wegfahrsperre elektronisch	51
<input checked="" type="checkbox"/> Diebstahlwarnanlage	51
<input type="checkbox"/> Zündschloss	51
Verglasung	
<input type="checkbox"/> Wärmeschutzverglasung	52
<input checked="" type="checkbox"/> Frontscheibe mit grauem Colorstreifen	52
<input type="checkbox"/> Heckscheibe	52
<input type="checkbox"/> Scheibenwaschanlage	52
<input type="checkbox"/> Sonnenblenden	52
Weitere Außenausstattungen	
<input checked="" type="checkbox"/> Vorrüstung für Anhängervorrichtung	52
<input type="checkbox"/> Audi Singleframe	52
<input type="checkbox"/> Auspuffendrohre	52
Sitze/Sitzkomfort	
<input type="checkbox"/> Rücksitzlehne umklapbar	52
<input checked="" type="checkbox"/> Sitzheizung vorn	52
<input checked="" type="checkbox"/> Mittelarmlehne vorn	52
<input type="checkbox"/> Kopfhülzen vorn	52
<input type="checkbox"/> Kopfstützen hinten	52
<input type="checkbox"/> Kindersitzbefestigung ISOFIX für die Fondsitze	52
<input checked="" type="checkbox"/> Deaktivierungsschalter für Beifahrerairbag	52
Lenkräder/Schalthebel/Bedienelemente	
<input type="checkbox"/> Sportlenkrad im 3-Speichen-Design	52
<input checked="" type="checkbox"/> Sportlederlenkrad im 3-Speichen-Design	52
<input checked="" type="checkbox"/> Multifunktions-Sportlederlenkrad im 3-Speichen-Design	52
<input checked="" type="checkbox"/> Multifunktions-Sportlederlenkrad im 3-Speichen-Design mit Schaltwippen	52
<input checked="" type="checkbox"/> Lenkradkranz individualisiert mit Audi exclusive Leder	52
<input checked="" type="checkbox"/> Schalthebelknauf Audi exclusive in Aluminium	52
<input checked="" type="checkbox"/> Bedienelemente individualisiert mit Audi exclusive Leder	52
Klimatisierung	
<input type="checkbox"/> Belüftungssystem und Heizung	52
<input checked="" type="checkbox"/> Klimaanlage manuell	52
<input checked="" type="checkbox"/> Klimaautomatik	52
Gepäcksicherungs- und Ablagesysteme	
<input type="checkbox"/> Ablagefächer	52
<input type="checkbox"/> Handschuhfach	52
<input checked="" type="checkbox"/> Ablagepaket	52
<input type="checkbox"/> Verzurösen	52
<input checked="" type="checkbox"/> Ski-/Snowboardtasche	52
<input type="checkbox"/> Gepäckraumabdeckung	52
<input checked="" type="checkbox"/> Gepäckraumpaket	52
Weitere Innenausstattungen	
<input type="checkbox"/> Fußraumauskleidung	53
<input type="checkbox"/> Fußmatten vorn und hinten	53
<input type="checkbox"/> Fensterheber	53
<input type="checkbox"/> Mittelkonsole	53
<input checked="" type="checkbox"/> Zigarettenanzünder und Aschenbecher	53
<input type="checkbox"/> Haltegriffe	53

<input type="checkbox"/> Steckdose 12 Volt	53
<input checked="" type="checkbox"/> Aluminumpolitik im Interieur	53
<input checked="" type="checkbox"/> Erweiterte farbige Interieurelemente mono.pur	53
<input checked="" type="checkbox"/> Erweiterte farbige Interieurelemente in Audi exclusive Leder	53
MMI® und Navigationssysteme	
<input checked="" type="checkbox"/> Navigationspaket	53
<input checked="" type="checkbox"/> Navigationsdaten (SD-Karte)	53
<input checked="" type="checkbox"/> MMI® Navigation plus	53
<input checked="" type="checkbox"/> Navigationsdaten (Festplatte)	53
<input checked="" type="checkbox"/> Fahrerinformationssystem	53
Radio- und TV-Anlagen	
<input type="checkbox"/> Radioanlage chorus	53
<input checked="" type="checkbox"/> Radioanlage concert	53
<input checked="" type="checkbox"/> Digitaler Radioempfang (DAB)	53
<input checked="" type="checkbox"/> Audi sound system	53
<input checked="" type="checkbox"/> BOSE Surround Sound	53
<input checked="" type="checkbox"/> CD-Wechsler	53
Telefon und Kommunikation	
<input checked="" type="checkbox"/> Bluetooth-Schnittstelle	54
<input checked="" type="checkbox"/> Handylvorbereitung (Bluetooth) mkl. Mittelarmlehne vorn	54
<input checked="" type="checkbox"/> Connectivity-Paket	54
<input checked="" type="checkbox"/> Adapterkabelset für Audi music interface	54
Assistenz-Systeme	
<input checked="" type="checkbox"/> Berganfahrassistent	54
<input checked="" type="checkbox"/> Einparkhilfe hinten	54
<input checked="" type="checkbox"/> Einparkhilfe plus	54
<input checked="" type="checkbox"/> Geschwindigkeitsregelanlage	54

Fahrwerke/Bremsen

<input type="checkbox"/> Dynamikfahrwerk	54
<input checked="" type="checkbox"/> Sportfahrwerk	54
<input checked="" type="checkbox"/> S line Sportfahrwerk	54
Technik/Sicherheit	
<input type="checkbox"/> Kamserie	54
<input type="checkbox"/> Seitenaufprallschutz	54
<input type="checkbox"/> Fullsize-Airbags	54
<input type="checkbox"/> Integrales Kopfstützensystem	54
<input type="checkbox"/> Mitteldisplay	54
<input type="checkbox"/> Instrumenteneinsatz	54
<input type="checkbox"/> Sicherheitslenksäule	54
<input type="checkbox"/> Sicherheitsgurte	54
<input type="checkbox"/> Gurtanlegekontrolle	54
<input type="checkbox"/> Warn- und Kontrollleuchten	54
<input type="checkbox"/> Warndreieck	54
<input type="checkbox"/> Verbandmaterial	54
<input type="checkbox"/> Antriebs-Schlupf-Regelung ASR	54
<input type="checkbox"/> Elektronische Differenzialsperre EDS	54
<input type="checkbox"/> ESP mit elektronischer Quersperre	54
<input type="checkbox"/> Servolenkung	54
<input type="checkbox"/> Handschaltgetriebe	54
<input checked="" type="checkbox"/> S tronic®	55
<input type="checkbox"/> Vorderradantrieb	55
<input type="checkbox"/> Rekuperation	55
<input type="checkbox"/> Start-Stop-System	55

