

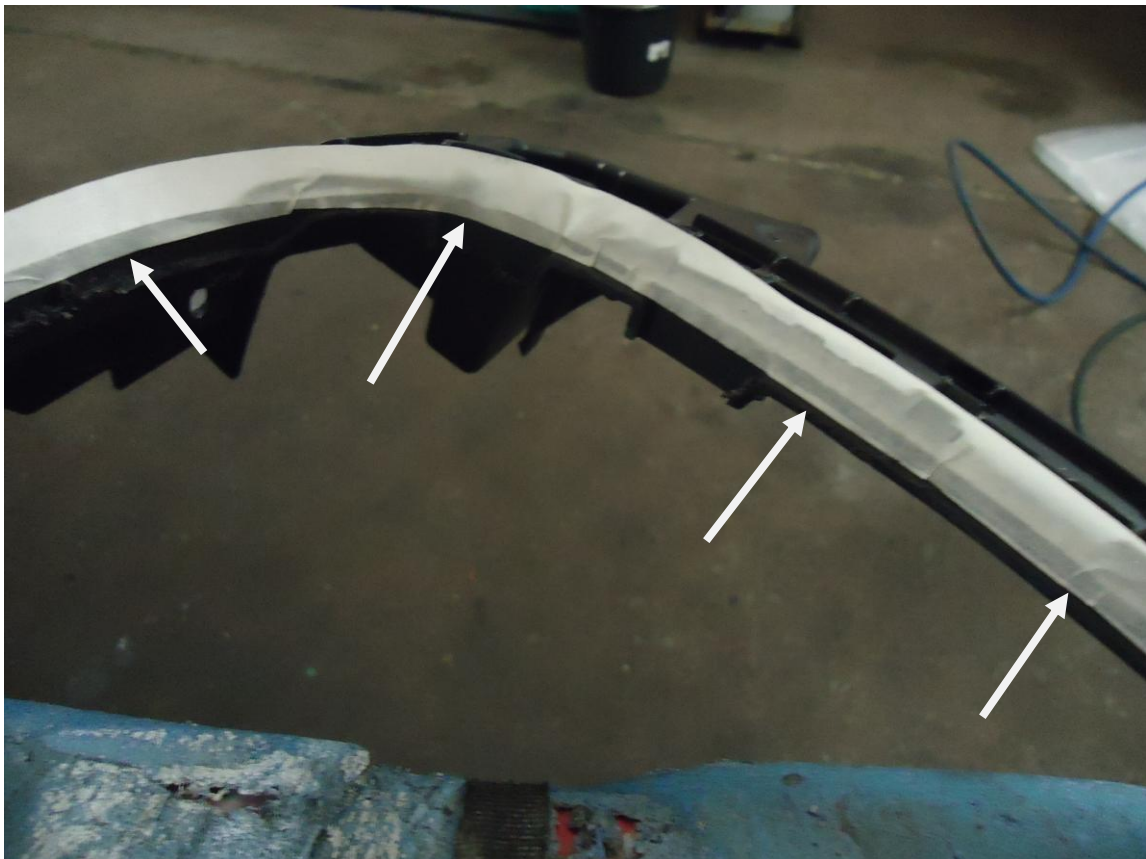
Grill ausbauen, den Rahmen vorsichtig von innen ausclipsen und zur Seite legen. Jetzt aus dem Grundrahmen das innere Gitter „grob“ aussägen.



Äußerer Grundrahmen ohne Chromrahmen grob ausgesägt



Feinschnittkante mit Klebeband am Grundrahmen abgeklebt

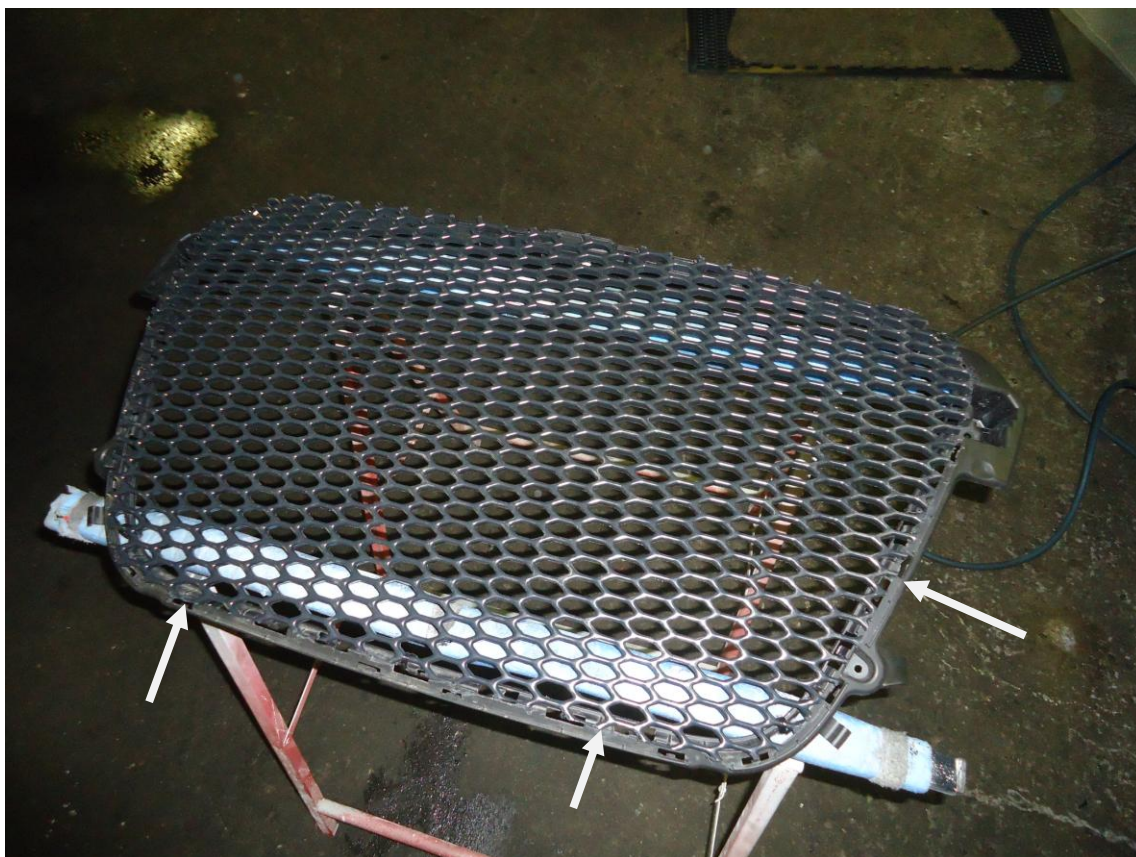


an der unteren Kante des Klebebands „sehr gerade“ absägen – spätere Sichtkante



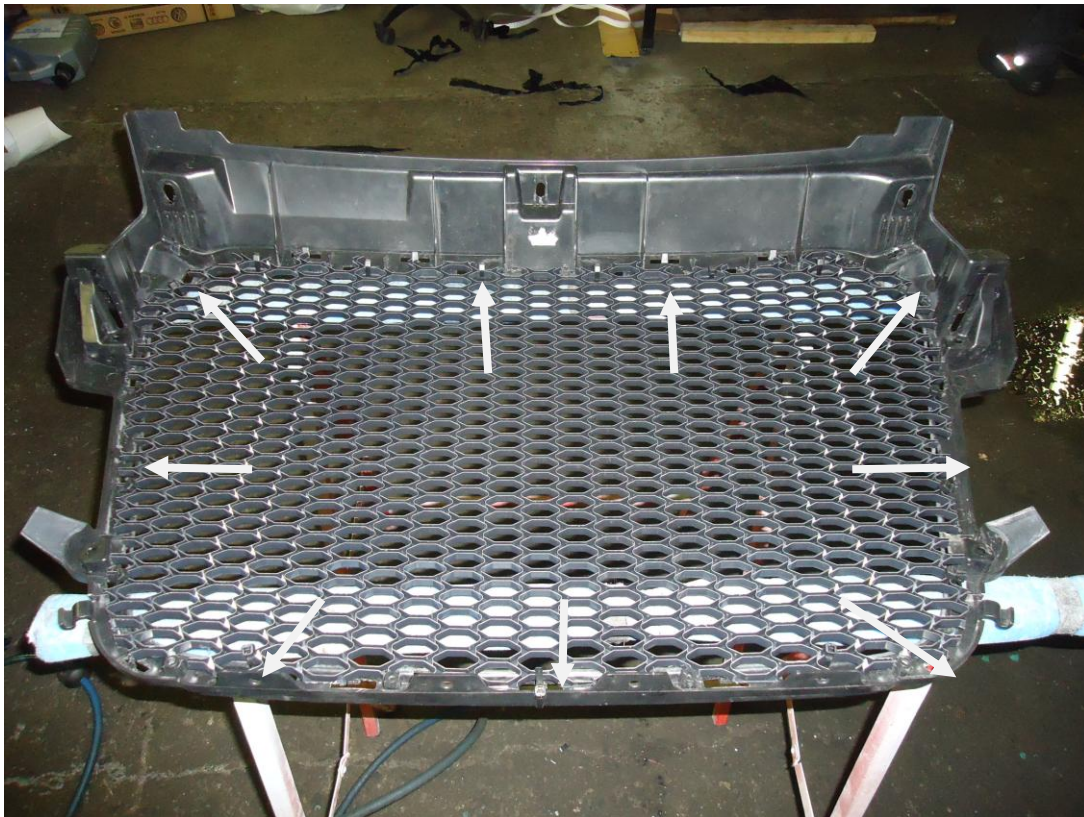


Wenn Kante sauber und gerade bearbeitet wurde, den Grundrahmen von hinten auf das Wabengitter auflegen, ausrichten und mit Kabelbindern fest fixieren.



Grill umdrehen. Von oben sieht man durch die Waben den Grundrahmen. Das Wabengitter von vorn aussägen. Schnittkante mittig des Grundrahmens von oben gesehen.





Wenn Grilleinsatz ausgesägt, alle Kabelbinder wieder entfernen, Grilleinsatz abnehmen und von innen in den Grundrahmen einlegen, ausrichten und wieder mit Kabelbindern fixieren (endgültige Einbaulage). Danach den Grilleinsatz mit 2-Komponenten-Kunststoffkleber ringsherum an geeigneten Stellen am Grundrahmen verkleben



Ansicht von vorn, Grilleinsatz mit Kabelbindern fixiert und von innen verklebt





Wenn Kleber ausgehärtet, alle Kabelbinder wieder entfernen und Festigkeit der Klebestellen prüfen. Wenn in Ordnung, den Chromrahmen (oder schwarz etc.) von vorn wieder aufclipsen – FERTIG!



Vor dem Anbau des Stoßfängers und des Styropor-Prallelements zwei Löcher in den Alu-Prallträger und das Styropor-Prallelement bohren, für die spätere Befestigung des Kennzeichens. In welcher Höhe genau das Kennzeichen dann sitzen soll, ist jedem selbst überlassen.

Wichtig! Bei dieser Variante des Grills liegt das Wabengitter sehr straff am Styropor-Prallelement an. Dieses muss vor dem Einbau auf kompletter Länge „dünner“ gemacht werden. Bitte in der Tiefe um ca. 20mm verringern / abschneiden (Schnittfläche ist die, die dann später am Aluträger anliegt)



Das Kennzeichen oder den Kennzeichenträger nach dem Anbau des Stoßfängers mit ca. 80mm langen Treibschrauben durch das Grill und das Styropor-Prallelement in den Aluträger einschrauben. Das muss man dann ein wenig ausprobieren, wie es am Besten passt.

Wer das Emblem wieder drauf haben will, einfach am Emblem die Nasen zum Einclippen abtrennen, auf die nun glatte Fläche des Emblems von hinten doppelseitiges Klebeband aufbringen und an bevorzugter Stelle auf das Wabengitter aufkleben.